



Промышленные  
электротехнические  
корпусы ELBOX



**REMER**

производственная группа



[www.remergroup.ru](http://www.remergroup.ru)

# ЭЛЕКТРОТЕХНИЧЕСКИЕ ШКАФЫ И КОРПУСЫ

Вот уже более 15 лет производственная группа REMER предлагает рынку различную продукцию.



Направление Elbox специально создано производственной группой Remer для современного рынка энергетики и автоматизации. Это металлические и полиэфировые шкафы и корпуса, произведённые строго по ГОСТ и отвечающие всем современным мировым стандартам для электротехнических оболочек в промышленности. Электротехнические промышленные корпуса Elbox обладают высокой степенью защиты от неблагоприятного воздействия окружающей среды и пригодны для эксплуатации в самых сложных условиях.

Для предприятий пищевой, химической и электронной промышленности мы предлагаем шкафы из изолирующего, трудновоспламеняющегося и самозатухающего композита (полиэстер, армированный стекловолокном) — такие изделия не подвержены коррозии и обеспечивают надёжную работу электротехнического оборудования в агрессивных средах.

Schneider Electric высоко оценил уровень производства в Беларуси. Завод прошёл аудит качества и стал одной из производственных площадок в мире, способных производить продукцию, соответствующую самым высоким требованиям Schneider Electric.

Мы стремимся создавать по-настоящему качественное, ничем не уступающее европейским аналогам оборудование, а по некоторым характеристикам и превосходящее его. Мы ценим наших партнёров, уважаем конкурентов, желаем всем благополучия, роста и процветания!

Команда производственной группы  
REMER



## Электротехнические полиэстеровые шкафы серий EP и EPV

Полиэстеровые электротехнические шкафы Elbox серии EP – универсальное компактное решение как для навесной, так и для напольной установки, применимое в промышленности, энергетике и телекоммуникациях.

Шкафы изготовлены из трудно воспламеняющегося и самозатухающего изолирующего композита (полиэстер, армированный стекловолокном).



# Шкаф серии EP



Изделия серии EP имеют плоскую крышу, а серии EPV — наклонную крышу и антивандальное исполнение для установки на открытом воздухе. Элементы фундамента легко снимаются без применения инструментов, что позволяет легко организовать ввод кабеля. При толщине стенки в три раза большей, чем у элементов из стали, элементы из полиэстера значительно легче.

- Степень защиты оболочки — IP44 и IP54
- Не требуется заземление
- Устойчивость к воздействию агрессивных сред и к электрическому пробояю
- Максимальная морозостойкость
- Установка шкафа на опору или на фундамент
- Антивандальная поверхность шкафов серии EPV
- Срок службы корпуса не менее 30 лет

## Электротехнические навесные шкафы IP66 серий EMW и EMWS

Навесные распределительные электротехнические шкафы Elbox серии EMW представляют собой компактное решение для монтажа электротехнического оборудования.



# Шкаф серии EMW



Корпус имеет цельносварную конструкцию из листовой стали толщиной 1,0 мм (для шкафов высотой 300...500 мм) и 1,5 мм (для шкафов высотой 600...800 мм). Толщина монтажной панели 2,5 мм в шкафах серии EMW и 3 мм – в системных шкафах серии EMWS. Серия EMWS имеет усиленный трёхточечный дверной замок и усиленные шпильки для крепления монтажной панели.

- Степень защиты оболочки – IP66
- Срок службы покрытия не менее 15 лет
- Широкий выбор типоразмеров
- Усиленный ригельный замок в серии EMWS
- Монтажная панель толщиной 3 мм в серии EMWS
- Широкий выбор креплений на столб

# Отдельные электротехнические шкафы IP55 серии EME

Отдельные электротехнические шкафы Elbox серии EME являются бюджетным решением для организации электротехнических щитов.





# Шкаф серии ЕМЕ



Шкафы серии ЕМЕ представляют собой оптимальный вариант для устройства не крупных отдельно стоящих систем автоматического управления и распределения электроэнергии. Облегченная каркасная конструкция позволяет производить комплектацию системы всевозможным оборудованием как на монтажной панели, так и на каркасе. Утопленные боковые стенки, не выступающие за габариты каркаса, позволяют составлять шкафы в ряд без демонтажа боковых стенок, создавая таким образом модульную систему из отдельных независимых блоков.

- Степень защиты оболочки – IP55
- Срок службы покрытия не менее 15 лет
- Низкая стоимость
- Поставляется в полной комплектации

# Электротехнические шкафы IP65 серии EMS

Флагман торговой марки Elbox — шкафы серии EMS.



# Шкаф серии EMS



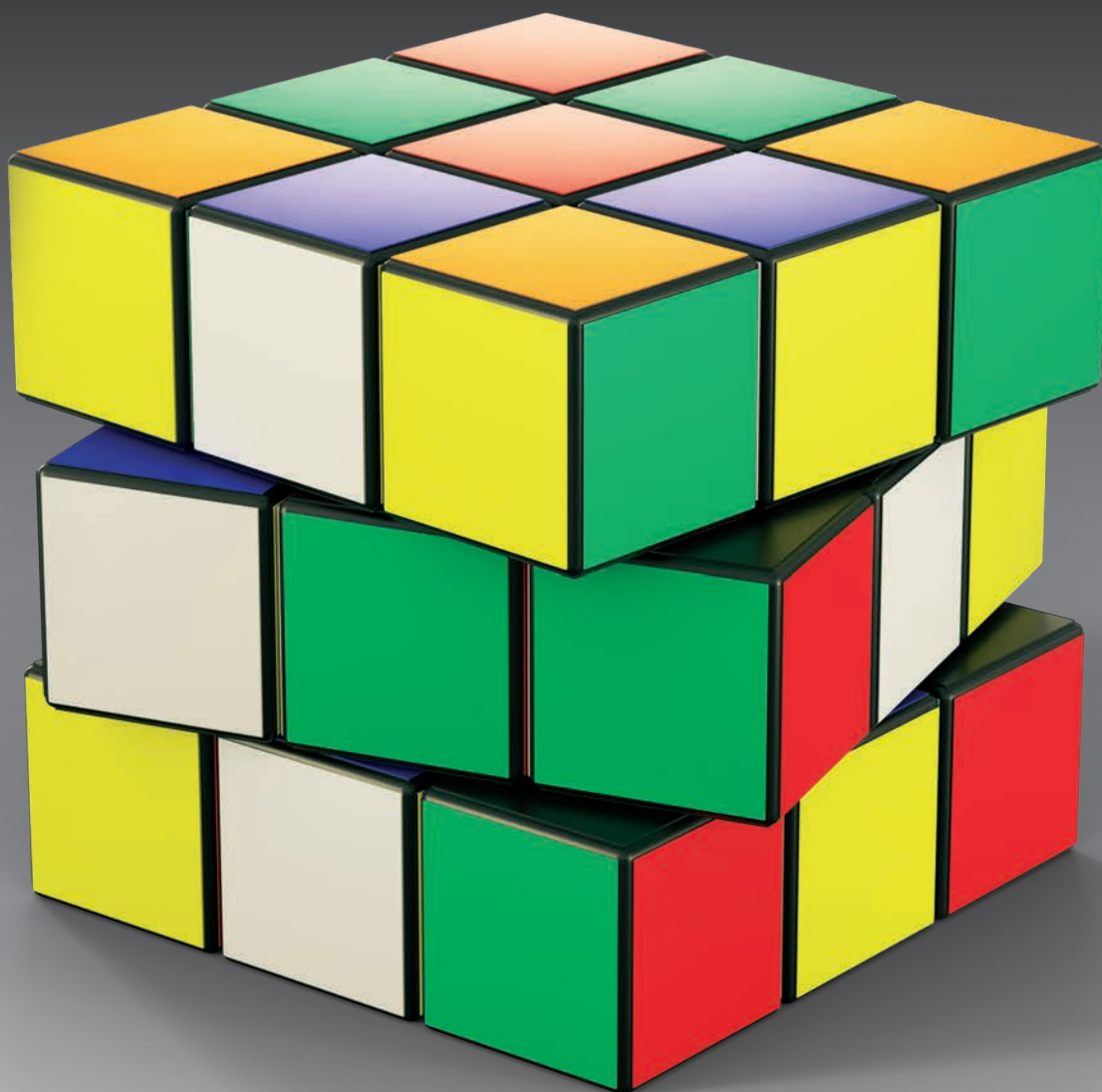
Электротехнические шкафы Elbox серии EMS предназначены для организации промышленных корпусов самого различного назначения, от электротехнических щитов для низких и высоких токов до шкафов управления и автоматизации. Высокая несущая способность профиля MS и универсальная каркасная конструкция предоставляют неограниченные возможности для внутренней застройки, а также облегчают соединение шкафов в ряды. Система монтажных профилей MS совместима с активным и силовым оборудованием ведущих европейских и отечественных производителей. Конструкция позволяет комплектовать шкафы всевозможным оборудованием, закрепляя его как на монтажной панели, так и на каркасе.

- Степень защиты оболочки — IP65
- Объединение в ряд без снижения степени защиты IP
- Сварной каркас на базе оцинкованного сложного профиля MS
- Высокая распределённая нагрузка — до 1 800 кг
- Абсолютный конкурент западным аналогам



## Решения на базе шкафа EMS

На основе сложного профиля EMS, используя аксессуары, можно собрать множество различных вариантов конфигурации шкафа EMS.



# Шкаф серии EMS

Для получения артикула и цены выберите параметры:

Высота:	<input type="text" value="2000"/>	Ширина:	<input type="text" value="800"/>	Глубина:	<input type="text" value="600"/>	?	
<input type="text" value="Конфигуратор EMS. Тип"/>							?
<input type="text" value="Конфигуратор EMS. Дверь передняя"/>							?
<input type="text" value="Конфигуратор EMS. Дверь задняя"/>							?
<input type="text" value="Конфигуратор EMS. Стенки"/>							?
<input type="text" value="Конфигуратор EMS. Крыша"/>							?
<input type="text" value="Конфигуратор EMS. Дно"/>							?
<input type="text" value="Конфигуратор EMS. Цоколь"/>							?
<input type="button" value="Собрать"/>							

С помощью конфигуратора на сайте [www.elbox.ru](http://www.elbox.ru) вы можете составить артикул, получить спецификацию и цену на шкаф серии EMS с заданными вами параметрами. При использовании конфигуратора вам не придётся выбирать из множества составляющих, как это происходит на сайтах зарубежных производителей. По артикулу и цене вы моментально сможете разместить заказ у любого официального поставщика Elbox.

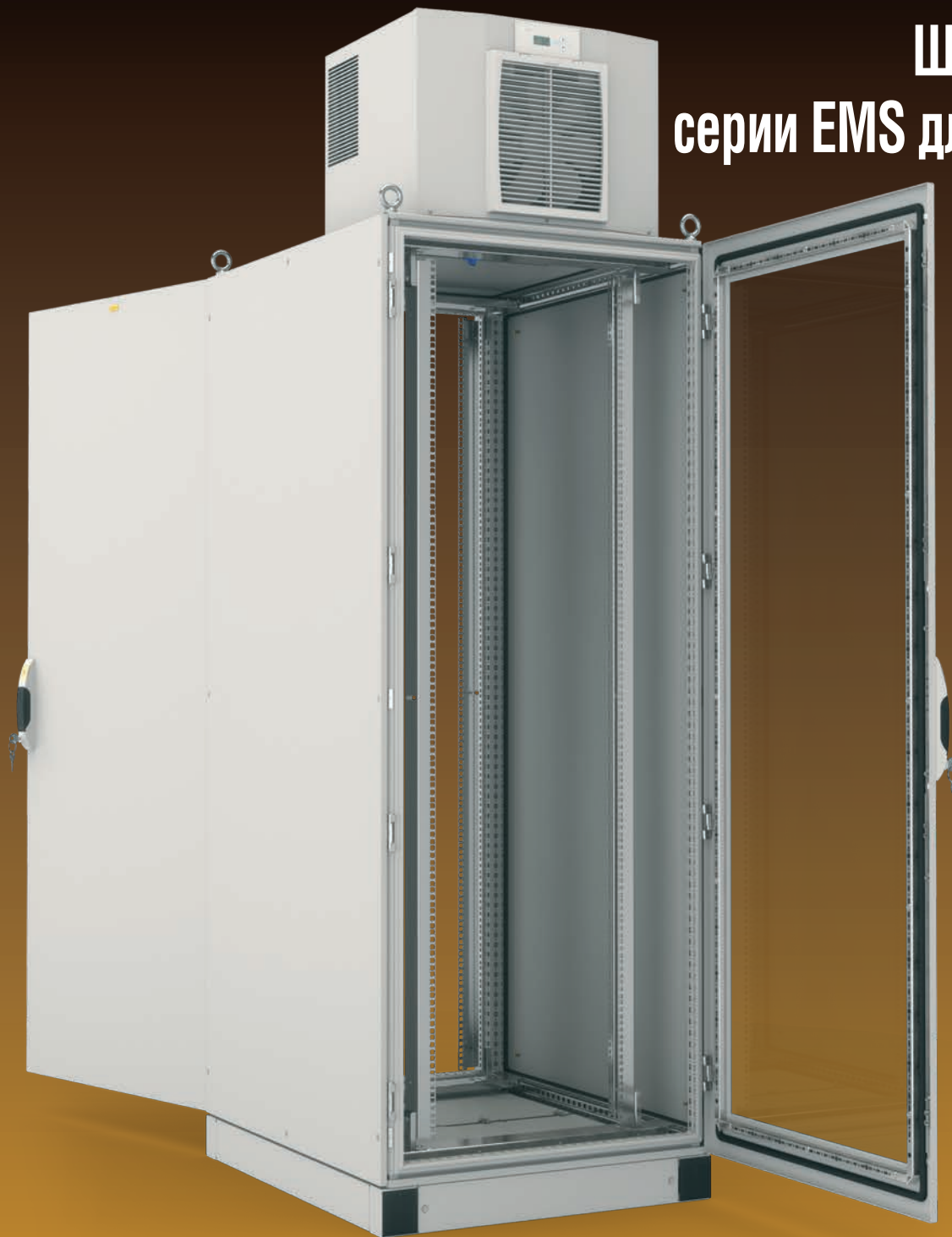
## Телекоммуникационные шкафы IP65 серии EMS для IT

Для размещения телекоммуникационного и серверного оборудования в офисных и промышленных помещениях, где защите от проникновения твёрдых предметов, пыли и воды придаётся особое значение, используются шкафы с повышенным уровнем IP.

**ELBOX**



# Шкаф серии EMS для IT



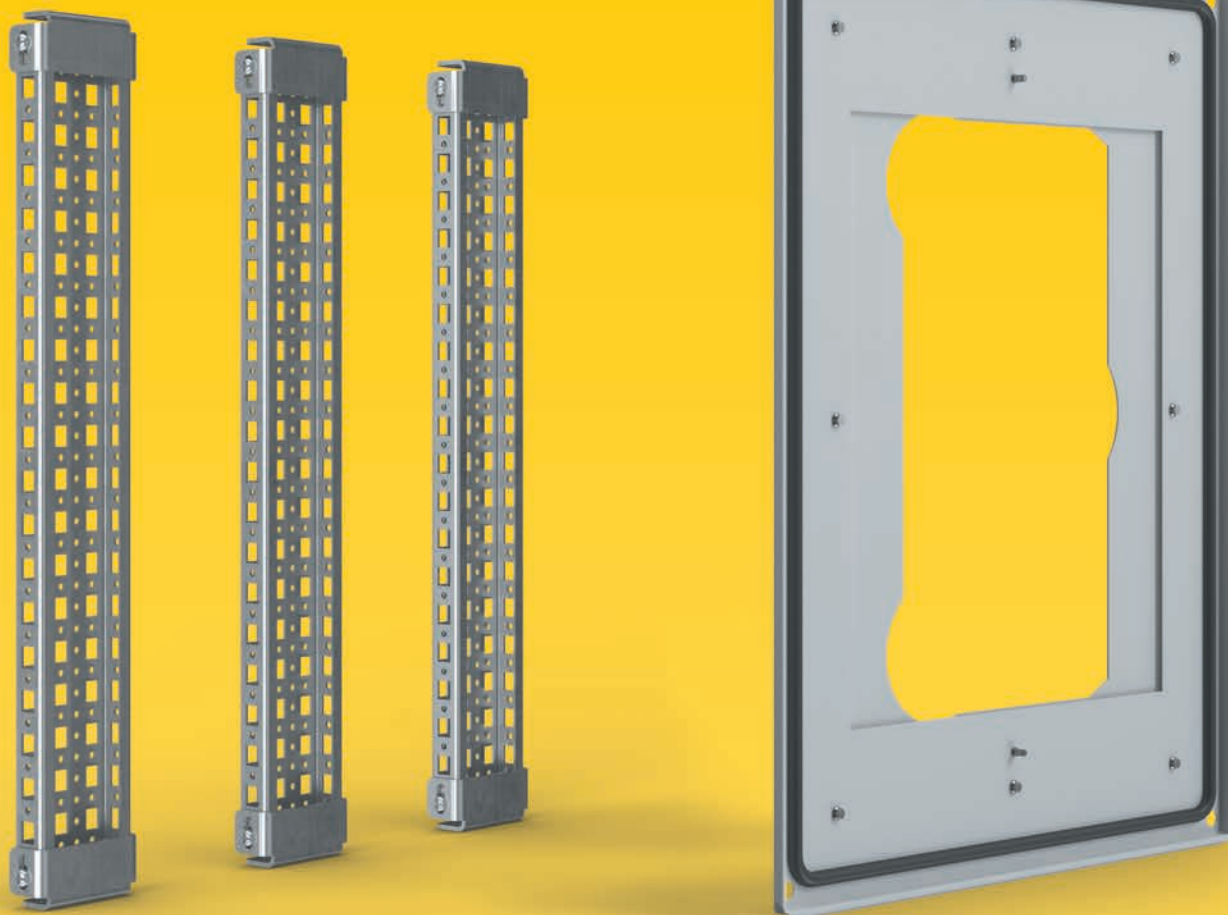
Учитывая такие требования, специалисты производственной группы REMER на базе сложного профиля MS разработали телекоммуникационный шкаф ELBOX серии EMS для IT. Шкаф в обязательном порядке прошёл испытания, подтвердившие, что он обеспечивает оптимальное охлаждение при надёжной IP-защите и отвод тепла до 4,5 кВт при помощи кондиционера, установленного в крышу.

- Высокий уровень защиты IP65 (с кондиционером — IP55)
- Сварной каркас на базе оцинкованного сложного профиля MS
- Высокая распределённая нагрузка до 1 800 кг
- Регулируемые вертикальные направляющие 19" ... 23"
- Возможность установки системы охлаждения до 4,5 кВт
- Объединение в ряд без снижения степени защиты IP

## Аксессуары

В дополнение к шкафам торговая марка Elbox представляет множество аксессуаров различного назначения.

**ELBOX**



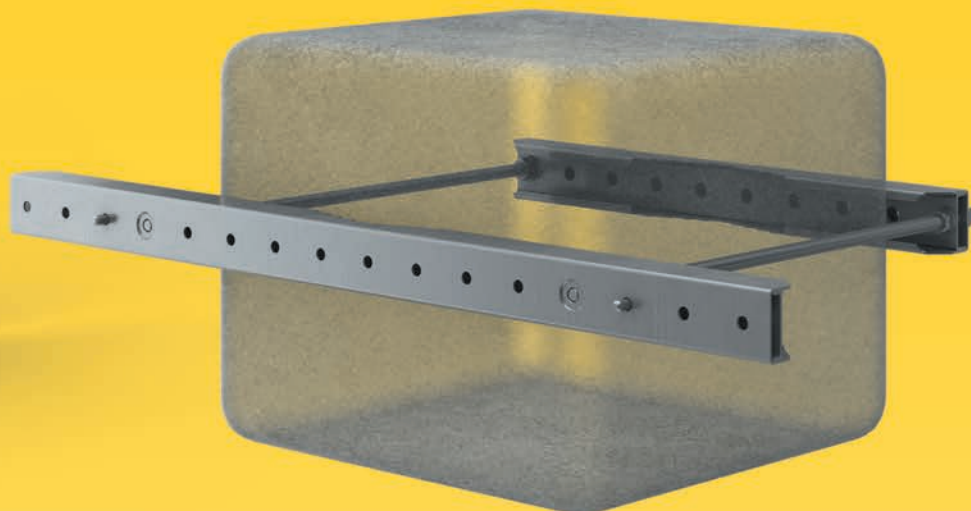
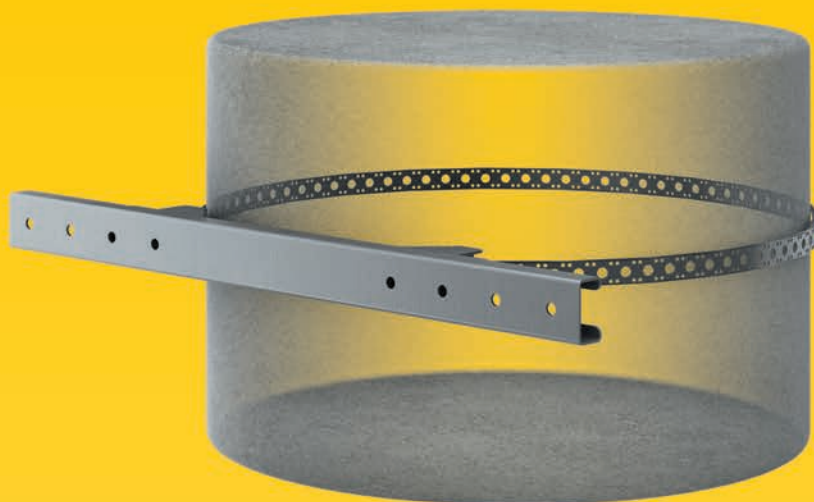
### СИСТЕМЫ МОНТАЖА

Большой выбор монтажных панелей, профилей, шин, направляющих и DIN-реек облегчает монтаж и размещение оборудования внутри навесных и напольных шкафов

### СИСТЕМЫ ДЛЯ ОРГАНИЗАЦИИ ОХЛАЖДЕНИЯ

В напольных шкафах серии EMS для принудительной конвекции могут применяться стенки для установки вентилятора и фильтра, а для замкнутого контура охлаждения — крыша для установки кондиционера





#### СИСТЕМЫ КАБЕЛЬНЫХ ВВОДОВ

Панели кабельных вводов предназначены для оптимизации и повышения удобства ввода кабеля в шкафах серии EMW и устанавливаются взамен штатных сплошных панелей ввода

#### СИСТЕМЫ КРЕПЛЕНИЯ НА СТОЛБ

Для навесных шкафов предлагается конструкция для надёжного и удобного крепления на круглые или прямоугольные опоры и стены. Имеются усиленные крепления для нагруженных оборудованием шкафов

# Телекоммуникационные шкафы и стойки ЦМО

Телекоммуникационные шкафы и стойки ЦМО широко известны в профессиональных кругах.



Торговая марка ЦМО занимает 25% российского рынка и входит в тройку лидеров производителей серверных шкафов для центров обработки данных. Каталог включает более 1 000 различных изделий и типоразмеров. Торговая марка ЦМО — это качественная продукция по доступной цене, не уступающая свойствами и богатством ассортимента продукции лучших мировых производителей. Производственная группа Remer активно внедряет новые и постоянно модернизирует существующие изделия.

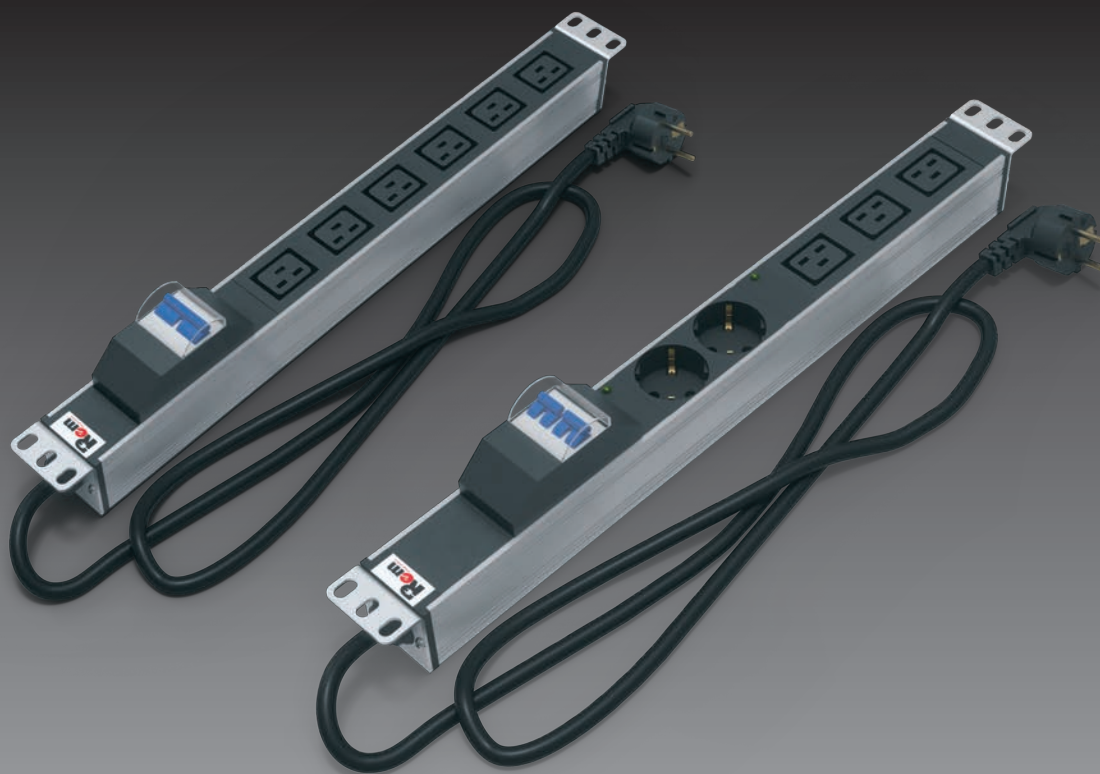
Изделия торговой марки ЦМО:

- Настенные и напольные телекоммуникационные шкафы
- Серверные шкафы
- Антивандальные и всепогодные шкафы
- Открытые телекоммуникационные стойки и кронштейны
- Изделия для монтажа оптики и телефонии
- Широкий спектр аксессуаров

Весь каталог продукции ЦМО представлен на сайте [www.cmo.ru](http://www.cmo.ru).

## Блоки силовых розеток и климатическое оборудование REM

Торговая марка REM — это технологичные изделия для распределения, контроля, управления электропитанием и организации микроклимата внутри шкафа.



Системы питания REM контролируют состояние электрической сети, измеряют её параметры, защищают. Блоки силовых розеток REM предназначены как для горизонтального, так и для вертикального размещения в шкафах. Все изделия REM выполняются в строгом соответствии с ГОСТ, проходят обязательные испытания и технический контроль, имеют сертификаты EAC и EC.

- Большой выбор по токам: 10, 16 и 32 А
- Большой выбор по типам разъёмов: Schuko, C13, C19
- Вертикальные двухфазные блоки розеток для серверных шкафов
- Управляемые блоки розеток с мониторингом
- Конфигурации блоков с клеммными колодками
- Большой выбор проводов для подключения блоков
- Климатическое оборудование (представлено выше)

Подробнее на промосайте [www.remer.su](http://www.remer.su)



ПРОИЗВОДСТВО ТЕЛЕКОММУНИКАЦИОННОГО  
И ЭЛЕКТРОТЕХНИЧЕСКОГО ОБОРУДОВАНИЯ

Весь ассортимент оборудования  
представлен в демонстрационных залах

**РОССИЯ**

**Москва**

115193, г. Москва, ул. 7-я Кожуховская, д. 15, стр.1

Email: [info@remergroup.ru](mailto:info@remergroup.ru)

**Санкт-Петербург**

191167, г. Санкт-Петербург, ул. Александра Невского, д. 9, корп. Г, оф. 513

Email: [srb@remergroup.ru](mailto:srb@remergroup.ru)

**Новосибирск**

630112, г. Новосибирск, ул. Фрунзе, д. 242, оф. А203

Email: [nsk@remergroup.ru](mailto:nsk@remergroup.ru)

Телефон: +8 (495) 363-93-33, +8 (800) 222-93-33

**БЕЛАРУСЬ**

**Минск**

223051, Минская область, Минский район, аг. Колодищи, ул. Минская, д. 67А

Email: [info@remergroup.ru](mailto:info@remergroup.ru)

Телефон: +375 (17) 500-00-00



[www.remergroup.ru](http://www.remergroup.ru)