

# ЦМО

сделано в России

## РЕШЕНИЯ ДЛЯ ЦОД И СЕРВЕРНЫХ КОМНАТ



● БЮДЖЕТНЫЕ  
СЕРВЕРНЫЕ  
ШКАФЫ



● УНИВЕРСАЛЬНЫЕ  
СЕРВЕРНЫЕ  
ШКАФЫ



● СЕРВЕРНЫЕ  
ШКАФЫ  
ДЛЯ ЦОД



● СИСТЕМА  
ИЗОЛЯЦИИ  
КОРИДОРОВ

 **REMER**  
производственная группа

[www.cmo.ru](http://www.cmo.ru)

# Производственная группа REMER

один из лидеров российского рынка телекоммуникационного и электротехнического оборудования

## ПРОДУКТОВЫЕ НАПРАВЛЕНИЯ КОМПАНИИ:

### ЦМО

телекоммуникационные шкафы и стойки, система изоляции коридоров, всепогодные укомплектованные решения и аксессуары к ним

### ELBOX

электротехнические шкафы и промышленные корпуса, отвечающие мировым стандартам

### REM

технологичные изделия для распределения, контроля, управления электропитанием и организации микроклимата в шкафу



## Современные технологии и контроль качества

образцы всех изделий проходят жёсткий технический контроль и комплекс испытаний на безопасность, прочность и долговечность

## Профессиональный коллектив

штат компании составляют квалифицированные специалисты, обладающие необходимыми компетенциями и опытом

## Обширная дилерская сеть

одно из наших преимуществ — широкая сеть официальных партнёров на всей территории Таможенного союза

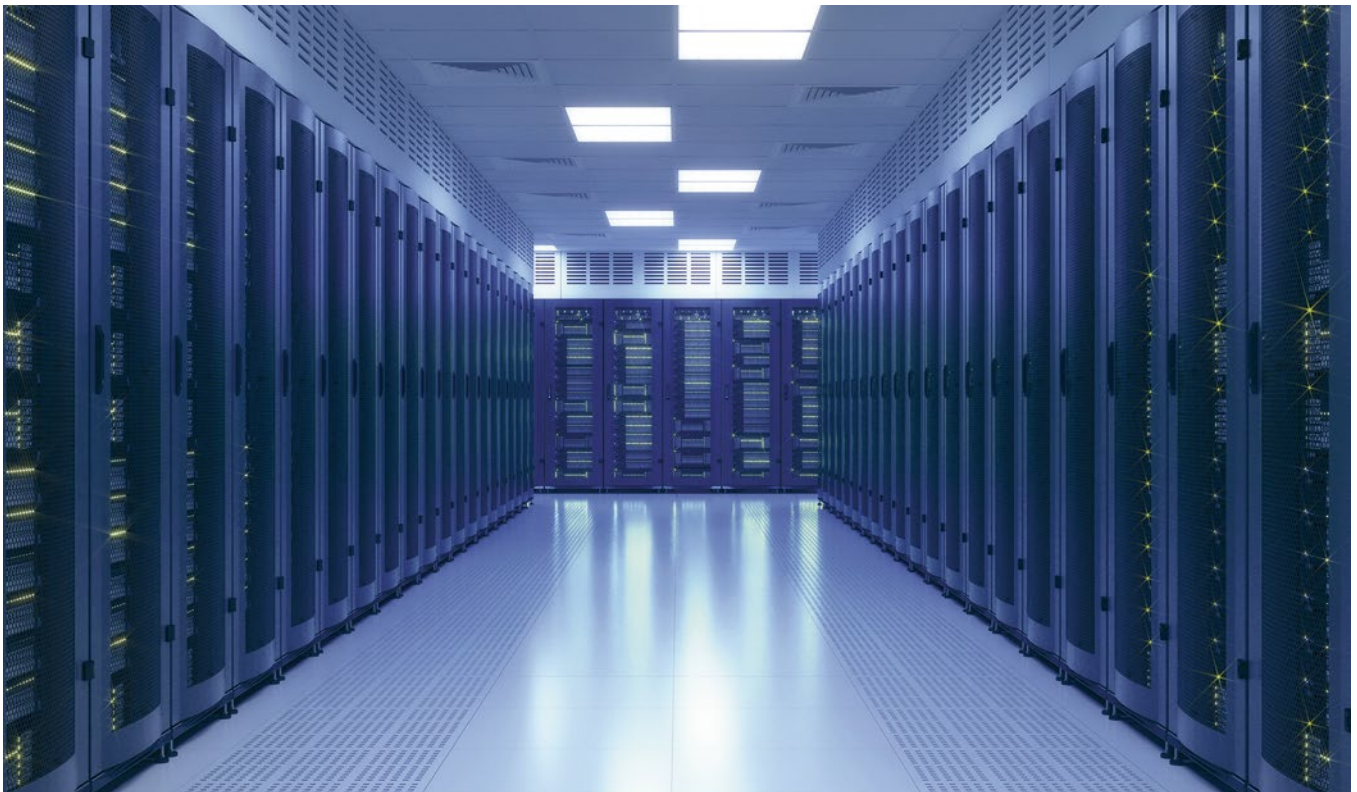
## Надёжные поставщики качественных материалов

мы используем только проверенные сырьё и комплектующие, среди поставщиков — ПАО «Северсталь» и НЛМК

### СЕРВЕРНЫЕ ШКАФЫ ЛИНЕЙКИ ШТК

- ⦿ широкий выбор типоразмеров и комплектаций шкафа
- ⦿ интеллектуальные блоки распределения питания REM для управления электропитанием и микроклиматом
- ⦿ монтажные аксессуары ЦМО

- ⦿ ассортимент решений под любой бюджет — от экономичных до премиальных
- ⦿ профессиональная техподдержка на всех стадиях реализации проекта



### СИСТЕМА ИЗОЛЯЦИИ ВОЗДУШНЫХ КОРИДОРОВ ЦОД-СП

- ⦿ система коридоров на основе шкафов ШТК-СП
- ⦿ модульность системы обеспечивает гибкую конфигурацию, отвечающую требованиям IT-инфраструктуры
- ⦿ универсальность системы существенно сокращает сроки реализации проекта

# НАПОЛЬНЫЕ СЕРВЕРНЫЕ ШКАФЫ СЕРИИ ШТК-Э (ЭКОНОМ)

БЮДЖЕТНОЕ РЕШЕНИЕ ДЛЯ РАЗМЕЩЕНИЯ  
СЕТЕВОГО ОБОРУДОВАНИЯ

нагрузочная  
способность  
до 710 кг



- цена существенно ниже аналогов
- разборная каркасная конструкция
- двери фиксируются усиленными точечными замками, имеют как правую, так и левую навеску
- легкосъёмные боковые стенки
- винтовые опоры в основании шкафа
- четыре оцинкованные вертикальные направляющие, регулируемые по глубине
- степень пыле- и влагозащиты IP20
- климатическое исполнение и категория размещения УХЛ4.2
- поставляются в разобранном компактном виде

## ХАРАКТЕРИСТИКИ

монтажная высота, U	18, 24, 30, 36, 42, 48
габаритные размеры, мм:	
высота	920, 1 187, 1 454, 1 720, 1 987, 2 254
ширина	600, 800
глубина	600, 800, 1 000
полезная глубина, мм	515, 715, 915
макс. нагрузка, кг	до 710
тип дверей	перфорированная, сплошная металлическая, стеклянная
площадь перфорации, %	80
угол открытия двери, °	120
цвет RAL	7035 (светло-серый), 9005 (чёрный)

# НАПОЛЬНЫЕ СЕРВЕРНЫЕ ШКАФЫ СЕРИИ ШТК-М (МЕДИУМ)

ОПТИМАЛЬНОЕ РЕШЕНИЕ ДЛЯ СЕРВЕРНЫХ  
И ОФИСНЫХ ПОМЕЩЕНИЙ

нагрузочная  
способность  
до 1200 кг



- разборная каркасная конструкция
- двери фиксируются усиленными точечными и ригельными замками, имеют как правую, так и левую навеску
- легкосъёмные боковые стенки
- винтовые опоры в основании шкафа
- четыре оцинкованные вертикальные направляющие, регулируемые по глубине
- степень пыле- и влагозащиты IP20
- климатическое исполнение и категория размещения УХЛ4.2
- поставляются в разобранном компактном виде

## ХАРАКТЕРИСТИКИ

монтажная высота, U	18, 24, 30, 36, 42, 48
габаритные размеры, мм:	
высота	980, 1245, 1515, 1780, 2048, 2315
ширина	600, 800
глубина	600, 800, 1000, 1200
полезная глубина, мм	455, 655, 855, 1055
макс. нагрузка, кг	до 1200
тип дверей	перфорированная, двойная перфорированная, сплошная металлическая
площадь перфорации, %	80
угол открытия двери, °	180
цвет RAL	7035 (светло-серый), 9005 (чёрный)

# НАПОЛЬНЫЕ СЕРВЕРНЫЕ ШКАФЫ СЕРИИ ШТК-СП (ПРЕМИУМ)

ИДЕАЛЬНОЕ РЕШЕНИЕ ДЛЯ СЕРВЕРНЫХ  
КОМНАТ И ЦОД

нагрузочная  
способность  
до 1350 кг



- повышенная нагрузочная способность
- жёсткая конструкция из двух сварных рам и комплекта швеллеров
- легкосъёмные боковые стенки
- винтовые опоры и транспортировочные ролики в основании шкафа
- четыре оцинкованные вертикальные направляющие, регулируемые по глубине, два вертикальных кабельных органайзера
- степень пыле- и влагозащиты IP20
- климатическое исполнение и категория размещения O4.2
- поставляются в полностью собранном виде

## ХАРАКТЕРИСТИКИ

монтажная высота, U	42, 48
габаритные размеры, мм:	
высота	1950, 2215
ширина	600, 800
глубина	1000, 1200
полезная глубина, мм	690, 890
макс. нагрузка, кг	до 1350
тип дверей	перфорированная, двойная перфорированная
площадь перфорации, %	80
угол открытия двери, °	120
цвет RAL	9005 (чёрный)

# НАПОЛЬНЫЕ СЕРВЕРНЫЕ ШКАФЫ СЕРИИ ШТК-СП-К (КОЛОКЕЙШН)

ДЛЯ РАЗМЕЩЕНИЯ ОБОРУДОВАНИЯ  
НЕСКОЛЬКИХ ПОЛЬЗОВАТЕЛЕЙ

нагрузочная  
способность  
1000 кг



- шкафы с двумя или четырьмя отсеками
- все замки с уникальными ключами
- винтовые опоры и транспортировочные ролики в основании шкафа
- оцинкованные вертикальные направляющие, регулируемые по глубине, и кабельные каналы для каждого отсека
- степень пыли- и влагозащиты IP20
- климатическое исполнение и категория размещения О4.2
- поставляются в полностью собранном виде

## ХАРАКТЕРИСТИКИ

высота (две секции), U	40, 46
высота (четыре секции), U	44
габаритные размеры, мм:	
высота (две секции)	1945, 2212
высота (четыре секции)	2212
ширина	600
глубина	1000, 1200
полезная глубина, мм	675, 875
макс. нагрузка, кг	1000
тип дверей	перфорированные
площадь перфорации, %	80
угол открытия двери, °	120
цвет RAL	9005 (чёрный)

# ХОЛОДНЫЕ И ГОРЯЧИЕ КОРИДОРЫ

ОДНОРЯДНАЯ И ДВУХРЯДНАЯ СИСТЕМА

НА ОСНОВЕ СЕРВЕРНЫХ ШКАФОВ СЕРИИ ШТК-СП 42 И 48 U

⊙ разделение воздушных потоков для оптимизации охлаждения оборудования

⊙ повышение энергетической эффективности ЦОД

⊙ снижение эксплуатационных расходов

КРЫША ПОЛИКАРБОНАТ

КРЫША ОТКИДНАЯ ПОЛИКАРБОНАТ

ПАНЕЛЬ ЗАДНЯЯ

ПАНЕЛЬ НАДСТОЕЧНАЯ

ПАНЕЛЬ ТОРЦЕВАЯ



ШКАФЫ ШТК-СП

ДВЕРЬ СДВИЖНАЯ



# ХОЛОДНЫЕ И ГОРЯЧИЕ КОРИДОРЫ

КОМПОНЕНТЫ СИСТЕМЫ ВОЗДУШНЫХ КОРИДОРОВ  
НА ОСНОВЕ СЕРВЕРНЫХ ШКАФОВ СЕРИИ ШТК-СП 42 И 48 U

## двери двухрядного коридора сдвижные 42, 48 U

- ширина коридора 900–1 800 мм

## синхронизатор раздвижных дверей двухрядного коридора

## двери однорядного коридора 42, 48 U

- ширина коридора 900–1 250 мм

## крышные панели с функцией аварийного открытия

- ширина 600 и 800 мм
- длина 900, 1 030, 1 250, 1 500 и 1 800 мм
- угол открытия створок 90°
- электромагнитный НО-замок (12/24 В)

## крышные панели глухие

- ширина 600 и 800 мм
- длина 900, 1 030, 1 250, 1 500 и 1 800 мм

## панели сплошные двухрядного коридора 42, 48 U

- вместо двухстворчатых раздвижных дверей
- ширина коридора 900–1 800 мм

## панели сплошные однорядного коридора 42, 48 U

- вместо одностворчатых раздвижных дверей
- ширина коридора 900–1 250 мм

## панели боковые

- ширина 600 и 800 мм

## панели изоляции кондиционеров

- ширина 300 и 600 мм

## панели надстоечные

- длина 600 и 800 мм

## панели торцевые двухрядного и однорядного коридора

## электромагнитный замок 12/24 В для дверей и крышных панелей

- электромагнит
- ригель

### монолитные листы из поликарбоната 4 мм

- группа горючести «Г1» (слабогорючие, ГОСТ 30244-94)
- группа воспламеняемости «В2» (умеренно воспламеняемые, ГОСТ 30402-96)

# ИНТЕЛЛЕКТУАЛЬНЫЕ И БАЗОВЫЕ БЛОКИ РАСПРЕДЕЛЕНИЯ ПИТАНИЯ REM

## ОДНОФАЗНЫЕ И ТРЁХФАЗНЫЕ

⦿ **тотальный контроль  
электропитания  
и климата в шкафу**

⦿ **удалённое управление  
электропитанием через  
веб-интерфейс**

### ИНТЕЛЛЕКТУАЛЬНЫЕ PDU

- ⦿ контроллер собственной разработки
- ⦿ широкий выбор вариантов комплектации под любые задачи
- ⦿ цифровой модуль измерения параметров электропитания
- ⦿ подключение климатического оборудования REM
- ⦿ русскоязычный веб-интерфейс для управления оборудованием
- ⦿ выходной контроль качества каждого изделия



### БАЗОВЫЕ PDU

- ⦿ соответствуют ГОСТ и отвечают современным требованиям к электропитанию телекоммуникационного оборудования
- ⦿ однофазные и трёхфазные, вертикальные и горизонтальные варианты исполнения
- ⦿ комплектация розетками C13, C19, Schuko в различных комбинациях
- ⦿ дополнительные компоненты для измерения параметров электропитания и защиты оборудования

## КОНТРОЛЛЕР REM-МС

- ⦿ мониторинг и управление электропитанием
- ⦿ подключение приборов учёта электроэнергии
- ⦿ подключение устройств бесперебойного питания
- ⦿ контроль температуры и влажности
- ⦿ контроль доступа
- ⦿ контроль протечки
- ⦿ подключение пожарной сигнализации



## ИЗМЕРИТЕЛЬНЫЙ МОДУЛЬ MI



Модуль MI в режиме реального времени измеряет параметры электропитания по каждой фазе и группе розеток. Задаваемые пользователем пороги срабатывания аварийных сигналов позволяют отслеживать возможную перегрузку контура и/или фазы. Яркий OLED-дисплей модуля отображает значения напряжения, величины тока и потребляемой мощности, состояние датчиков и внешних устройств, сетевые настройки.

## ЭЛЕКТРОННАЯ РУЧКА REM-LOCK

Предназначена для управления доступом к серверному оборудованию в шкафах серий ШТК-М и ШТК-СП. Позволяет реализовать различные способы доступа: с помощью механического ключа, смарт-карты, через веб-интерфейс контроллера REM или HMI-дисплей.



# ТЕЛЕКОММУНИКАЦИОННЫЕ ШКАФЫ ELBOX EMS ДЛЯ ИТ

для тяжёлых условий эксплуатации

нагрузочная  
способность  
2000 кг



- сварной каркас из оцинкованного профиля MS
- нагрузка на каркас до 2000 кг
- степень пыле- и влагозащиты до IP65
- климатическое исполнение и категория размещения УХЛП
- объединение в ряд без снижения степени защиты IP
- регулируемые юнитовые направляющие 19...23"
- возможность установки систем охлаждения

**сложный оцинкованный  
профиль MS — основа  
корпусов EMS**



# ОНЛАЙН-КОНФИГУРАТОР ДЛЯ ПОДБОРА ШКАФОВ EMS

ПОДБОР ТРЕБУЕМОЙ КОНФИГУРАЦИИ  
В ДВА ПРОСТЫХ ШАГА

[www.cmo.ru/configurator](http://www.cmo.ru/configurator)

Шаг 1. Выберите размеры шкафа:

REMER о компании сотрудничество демозалы тех. поддержка где купить

← 1 2 3

определите габариты

Укажите габариты, перемещая бегунок

высота, мм  
1800

ширина, мм  
600

глубина, мм  
500

далее

Шаг 2. Выберите комплектующие шкафа:

REMER о компании сотрудничество демозалы тех. поддержка где купить

← 1 2 3

выберите комплектующие

Внутренний монтаж: Вертикальные направляющие + монтажная панель

Дверь передняя: Перфорированная двойная

Дверь задняя: Металл

Стенки: Под вентилятор

Крыша: Под кондиционер

Дно: Сплошное

Цоколь: Вентилируемый 100 мм

собрать сбросить

высота, мм  
1600

ширина, мм  
600

глубина, мм  
500

- получите спецификацию шкафа в формате pdf с актуальными артикулом и ценой
- по полученному артикулу вы можете заказать шкаф у любого из официальных дилеров REMER

# ВСЕПОГОДНЫЕ НАПОЛЬНЫЕ ШКАФЫ СЕРИЙ ШТВ-1 / ШТВ-2

ДЛЯ РАЗМЕЩЕНИЯ ВНЕ ПОМЕЩЕНИЯ

нагрузочная  
способность  
950 / 1200 кг

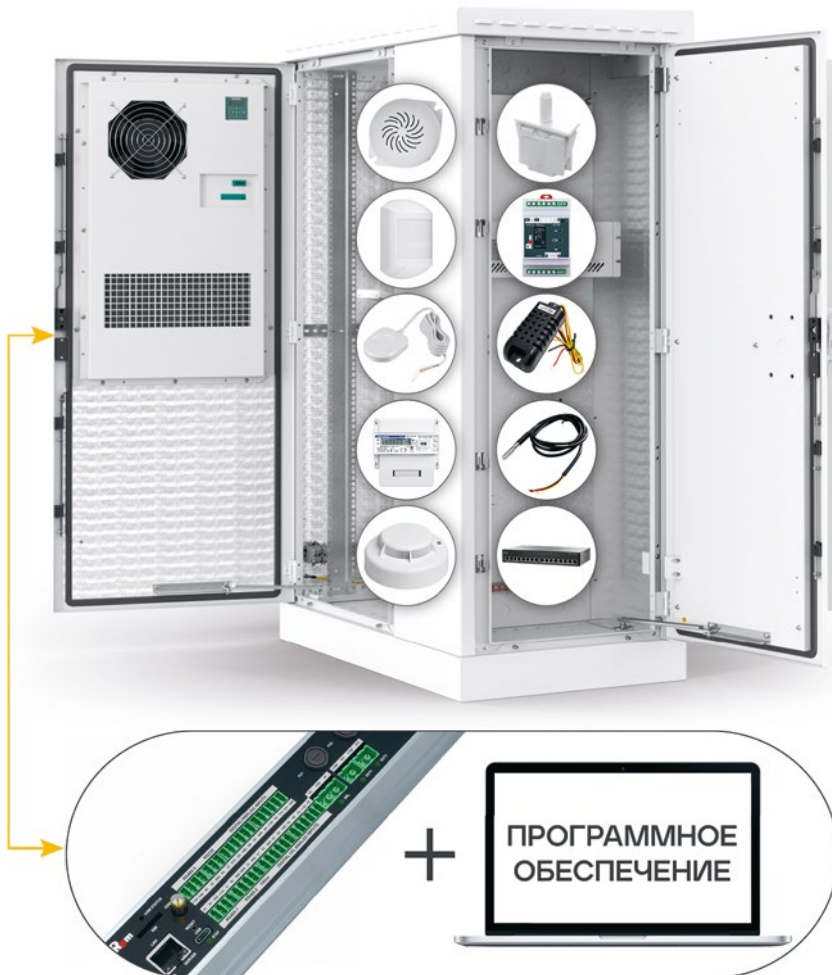
- цельносварная металлическая конструкция
- монтажная высота 12, 18, 24, 30, 36 U
- один общий (ШТВ-1) или два изолированных отсека — телекоммуникационный и электротехнический (ШТВ-2)
- широкий выбор комплектаций с климатическим оборудованием REM под любые условия эксплуатации



- соответствуют требованиям ТР ТС 004/2011 и ТР ТС 020/2011
- степень пыле- и влагозащиты IP65 (с установленным вентилятором или кондиционером — IP55)
- климатическое исполнение и категория размещения У1, укомплектованного шкафа — УХЛ1
- эксплуатация в атмосфере с категорией коррозионной активности С3
- степень защиты от наружного механического удара IK10
- сейсмостойкость 9 баллов по шкале MSK-64

# ВСЕПОГОДНЫЕ ШКАФЫ ЦМО

С СИСТЕМОЙ КЛИМАТ-КОНТРОЛЯ, УДАЛЁННОГО МОНИТОРИНГА И УПРАВЛЕНИЯ ЭЛЕКТРОПИТАНИЕМ



проверенное  
схемотехническое решение

заводской монтаж  
оборудования

качественные  
комплектующие

вводно-распределительное  
устройство (ВРУ)

климатическое  
оборудование REM

управление  
микроклиматом в шкафу

подключение  
внешних датчиков

**система мониторинга и управления электропитанием на основе контроллера REM-МС позволяет:**

- ⦿ удалённо управлять питанием нагрузок
- ⦿ настраивать параметры кондиционирования
- ⦿ настраивать и отслеживать состояние датчиков и подключённых устройств
- ⦿ управлять охранной системой шкафа
- ⦿ загружать настройки
- ⦿ получать и сохранять логи
- ⦿ обновлять программное обеспечение контроллера

## ДЕМОНСТРАЦИОННЫЕ ЗАЛЫ

### Москва

115193, г. Москва, ул. 7-я Кожуховская, д. 15, стр. 1  
Телефон: +7 (495) 363 93 33, 8 (800) 222 93 33  
cmo@cmo.ru

### Санкт-Петербург

191167, г. Санкт-Петербург, ул. Александра Невского,  
д. 9, корп. Г, БЦ «ЛЕННИИХИММАШ», оф. 513  
Телефон: +7 (495) 363 93 33, 8 (800) 222 93 33  
spb@remergroup.ru

### Екатеринбург

620100, г. Екатеринбург, ул. Сибирский тракт,  
д. 12, стр. 1, оф. 207  
Телефон: +7 (495) 363 93 33, 8 (800) 222 93 33  
ekb@remergroup.ru

### Краснодар

350080, г. Краснодар, ул. Симферопольская,  
д. 62, БЦ «Купец», 2-й эт.  
Телефон: +7 (495) 363 93 33, 8 (800) 222 93 33  
krd@remergroup.ru

### Минск

223051, Минская область, Минский район,  
а. г. Колодищи, ул. Минская, д. 67А  
Телефон: +375 (17) 500 00 00  
sale@cmo.by

## ИНЖЕНЕРНАЯ ПОДДЕРЖКА

### Отдел технической поддержки

115193, г. Москва, ул. 7-я Кожуховская, д. 15, стр. 1  
Телефон: +7 (495) 363 93 33, 8 (800) 222 93 33  
support@remergroup.ru

### Ремер автоматизация

115093, Москва, 1-й Щипковский пер., д. 1, оф. 308  
Телефон: +7 (495) 363 93 33  
ra@remergroup.ru